

# PROVOZNÍ ŘÁD

## Informační a Kulturně-Společenské centrum Malenice (IKS centrum Malenice)

Tento provozní řád vydává obec Malenice za účelem zabezpečení hospodárného a bezpečného provozu budovy IKS centra Malenice (objekt bývalé fary), ul. Archiváře Teplého č. p. 1, Malenice, PSČ 387 06, k. ú. Malenice.

Provozní řád nabývá účinnosti dnem **1. 1. 2015**.

Obec Malenice je vlastníkem nemovitosti č. p. 1 na parcele KN parc. č. st. 3/1, k. ú. Malenice.

### **Prostory IKS centra Malenice:**

<b>Číslo místnosti</b>	<b>Název prostor</b>	<b>Plocha v m<sup>2</sup></b>
101	Chodba	44,74
102	Zádveří, schodiště	21,42
103	Kancelář	12,89
104	Informační centrum	29,46
105	Archiv	10,92
106	Šatna zaměstnanci	17,31
110	Výstavní síň	41,75
111	Úklidová komora	0,75
112	WC muži	1,38
113	Předsíň WC	2,49
114	Kuchyňka	2,32
115	WC muži	1,38
116	Předsíň WC muži	1,85
117	Bezbariérové WC ženy	2,94
118	Chodba, šatna	15,36
119	Klubovna	34,22
120	Zázemí klubovny	35,84
121	Server	0,99
<b>CELKEM PLOCHA</b>		<b>278,01</b>

### **Samostatně obec Malenice pronajímá/vypůjčuje:**

<b>Číslo místnosti</b>	<b>Název prostor</b>	<b>Plocha v m<sup>2</sup></b>
103	Kancelář	12,89
104	Informační centrum	29,46
118	Chodba, šatna	15,36
119	Klubovna	34,22
120	Zázemí klubovny	35,84

Společenský sál vč. přísálí lze využít pro kulturní akce – přednášky, besedy, výstavy, rukodělné dílny, workshopy, konference, tematická setkání, divadelní představení, koncerty, schůze a jiná společenská setkání.

Společenský sál lze využívat také pro nezáteřové sportovní aktivity.

Výstavní expozice je využívána pro stálé výstavy.

Kanceláře č. 103 a 104 jsou využívány jako informační centrum a kancelář destinačního managementu PRO Šumavsko. Nájemcem kanceláře č. 104 je MAS Šumavsko, z. s. Nájemcem kanceláře č. 103 je PRO Šumavsko, z. s.

## **Čl. 1**

### **Úvodní ustanovení**

1. Zodpovědnou osobou vlastníka objektu je: Jan Houzim, kontakt: tel. č. +420 724 182 240, houzim@obecmalenice.cz.
2. Správcem objektu IKS centrum Malenice je MAS Šumavsko, z. s., se sídlem Archiváře Teplého 102, 387 06 Malenice, IČ 26663091. Zodpovědnou osobou správce je: Josef Bláhovec, kontakt – telefon +420 607 944 101.
3. Provoz budovy je zabezpečován a zajišťován dodržováním platných právních předpisů:
  - a/ Zákon č. 133/1985 Sb., o požární ochraně ve znění pozdějších předpisů;
  - b/ Zákon č. 37/1989 Sb., o ochraně před alkoholismem a jinými toxikomaniemi ve znění pozdějších předpisů;
  - c/ vyhláška Ministerstva zdravotnictví ČR č. 13/1977 Sb., o ochraně zdraví před nepříznivými účinky hluku a vibrací;
  - d/ Platné obecně závazné vyhlášky obce Malenice o místních poplatcích.

## **Čl. 2**

### **Řízení a organizace**

1. Za celkový provoz v IKS centrum Malenice zodpovídá správce na základě uzavřené Smlouvy o zajištění provozu ze dne 25. 5. 2015.
2. Správce zodpovídá za bezpečný provoz, požární ochranu a ochranu majetku v budově a jejím bezprostředním okolí. Řídí se při tom platnými předpisy podle čl. 1, odst. 3.
3. Správce sleduje stav objektu a podává návrhy vlastníkovi na úpravy nebo opravy movitého a nemovitého majetku.
4. Správce zodpovídá za veškeré vybavení objektu a pečuje o něj – viz příloha č. 1 Inventární seznam.
5. Správce bezodkladně hlásí vlastníkovi objektu škody na majetku.
6. Správce zodpovídá za ekonomiku a efektivní využívání prostor IKS.
7. Správce zodpovídá za pravidelný úklid přístupových cest vč. schodiště k IKS (sníh, listí).
8. Správce zodpovídá za pravidelný úklid vnitřních prostor objektu IKS.
9. Správce provádí kontrolu vytápění objektu (hlášení poruch tepelných čerpadel) a pravidelně větrá.

### Čl. 3

#### **Sjednávání akcí a zajištění provozní činnosti – společenský sál IKS**

1. Správce sjednává jednotlivé akce ve společenském sále. Od žadatelů výpůjčky společenského sálu IKS centrum Malenice vyžaduje správce nejpozději 2 dny předem sepsání Smlouvy o výpůjčce (viz příloha č. 2). Ode dne podpisu Smlouvy oběma smluvními stranami je společenský sál závazně rezervován. Sjednávání akcí probíhá v Informačním centru, sestavováním plánu akcí je pověřena zodpovědná osoba správce: Lucie Pechoušková, kontakt – telefon +420 727 895 212.
2. Výpůjčka společenského sálu pro konání veřejných zasedání Zastupitelstva Obce Malenice se sjednává na základě písemné rezervace termínu (osobně v informačním centru nebo e-mailem).
3. V případě pořádání dlouhodobých výstav uvede předem pořadatel omezení akce (možný souběh s konáním jiných akcí apod.).
4. Výpůjčka prostor IKS centrum Malenice – společenský sál se poskytuje zdarma, žadatel hradí pouze energie ve výši dle Smlouvy o výpůjčce.
5. Správce průběžně informuje o plánu akcí v IKS centrum Malenice vlastníka objektu a vede o uskutečněných akcích záznamy (elektronický kalendář akcí).
6. Správce v den zahájení akce předá zástupci pořadatele sjednané prostory a zařízení k využívání sjednaných služeb podle uzavřené smlouvy o výpůjčce. Zde provede v příloze „Protokol o předání“ a Protokol o předání klíčů“ (viz příloha č. 3) písemný záznam o skutečném stavu veškerého předávaného zařízení, proti podpisu uživatele. Stejně tak provede tato pověřená osoba při převzetí nejpozději po skončení akce.
7. Po dobu konání akce nese zodpovědnost za stav a vybavení společenského sálu pořadatel akce.
8. Každou veřejnou akci je povinen mít pořadatel řádně zajištěnou pořadatelskou službou s určením hlavního pořadatele a jeho zástupce. Pořadatel dbá, aby ve všech prostorách objektu IKS centrum Malenice a v jeho nejbližším okolí byly dodržovány veškeré platné předpisy dle čl. 1, odst. 3.
9. Pro bezpečný průběh každé akce musí pořadatel zajistit potřebné obslužné činnosti oprávněnými osobami s odbornou způsobilostí /osvětlení, ozvučení, elektro opravy apod./.
10. Po skončení akce provede pořadatel akce úklid společenského sálu na vlastní náklady.

### Čl. 4

#### **Zajištění provozní činnosti - Informační centrum a výstavní expozice**

1. Provoz Informačního centra a výstavní expozice zajišťuje PRO Šumavsko, z. s., se sídlem Archiváře Teplého 1, 387 06 Malenice.
2. Zodpovědnou osobou provozovatele je: Ivana Vlková, kontakt – telefon +420 602 328 400.
3. Provozovatel zajišťuje celoroční provoz Informačního centra a výstavní expozice:

Otevírací doba:

**Od 1. května do 30. září**

Pondělí – Středa: 9 – 12 hod., 13 – 16 hod.

Čtvrtek – Pátek: 9 – 12 hod., 13 – 18 hod.

Sobota: 10 – 12 hod., 13 – 18 hod.

Neděle: zavřeno

**Od 1. října – 30. dubna**

Pondělí – Pátek: 9 – 12 hod., 14 – 16 hod.

Sobota, Neděle: zavřeno

**Ve státní svátky zavřeno.**

Prohlídka je možná mimo otevírací dobu po předchozí dohodě pro skupinu osmi a více osob, kontaktní osoba: Lucie Pechoušková, tel.: +420 727 895 212.

4. Provozovatel upozorňuje e-mailem vlastníka IKS centrum Malenice v dostatečném předstihu o termínech a konkrétních časech mimořádného uzavření infocentra v rámci platné provozní doby.
5. Provozovatel zodpovídá za depozitář ve výstavní místnosti.
6. Provozovatel vede evidenci návštěv IKS centrum Malenice.
7. Trvalá expozice bude obměňována s roční periodicitou nejpozději do 30. 4. daného roku ve vzájemné spolupráci provozovatele a vlastníka objektu.

*Příloha č. 1 – Inventární seznam*

*Příloha č. 2 – Smlouva o krátkodobém pronájmu*

*Příloha č. 3 – Protokol o předání předmětu výpůjčky a Protokol o předání klíčů*

*Příloha č. 4 – Půdorys 1. NP budovy IKS centrum Malenice*

Schváleno na zasedání Zastupitelstva Obce Malenice dne 22. 12. 2014 usnesením č. 51/2014.

.....  
Jan Houzím  
starosta obce

## INVENTÁRNÍ SEZNAM IKS CENTRUM MALENICE

SOUBOR MOVITĚHO MAJETKU FARA - MÍSTNOST č. 101						
CZ-CPA nebo CZ- CC	Inv.č.	SU	AU	Určení majetku	Počet ks	Ocenění v Kč
				<b>Stroje, přístroje, zařízení</b>		
31.09.11/IV	327.101.1	022	0059	Sestava nábytku - skříně	1	20 384,87
31.09.11/IV	327.101.2	022	0059	Konferenční židle	1	1 718,20
31.09.11/IV	327.101.3	022	0059	Konferenční židle	1	1 718,20
31.09.11/IV	327.101.4	022	0059	Konferenční židle	1	1 718,20
31.09.11/IV	327.101.5	022	0059	Vitrína	1	2 597,87
31.09.11/IV	327.101.6	022	0059	Vitrína	1	2 597,87
31.09.11/IV	327.101.7	022	0059	Vitrína	1	2 597,87
31.09.11/IV	327.101.8	022	0059	Vitrína	1	2 597,87
31.09.11/IV	327.101.9	022	0059	Vitrína	1	2 597,87
31.09.11/IV	327.101.10	022	0059	Vitrína	1	2 597,87
31.09.11/IV	327.101.11	022	0059	Vitrína	1	2 597,87
31.09.11/IV	327.101.12	022	0059	Vitrína	1	2 597,87
31.09.11/IV	327.101.13	022	0059	Vitrína	1	2 597,87
31.09.11/IV	327.101.14	022	0059	Vitrína	1	2 597,87
<b>SOUČET</b>					<b>14</b>	<b>51 518,17</b>

SOUBOR MOVITĚHO MAJETKU FARA - MÍSTNOST č. 102						
CZ-CPA nebo CZ- CC	Inv.č.	SU	AU	Určení majetku	Počet ks	Ocenění v Kč
				<b>Stroje, přístroje, zařízení</b>		
31.09.11/IV	340.102.1	022	0063	Sestava nábytku - skříně	1	16 284,18
31.09.11/IV	340.102.2	022	0063	Skřín	1	6 196,41
31.09.11/IV	340.102.3	022	0063	Skřín	1	6 196,41
31.09.11/IV	340.102.4	022	0063	Skřín	1	6 196,41
31.09.11/IV	340.102.5	022	0063	Skřín	1	6 196,41
31.09.11/IV	340.102.6	022	0063	Věšák	1	907,50
31.09.11/IV	340.102.7	022	0063	Konferenční židle	1	1 573,00
31.09.11/IV	340.102.8	022	0063	Konferenční židle	1	1 573,00
31.09.11/IV	340.102.9	022	0063	Konferenční židle	1	1 573,00
31.09.11/IV	340.102.10	022	0063	Konferenční stolec	1	5 868,50
<b>SOUČET</b>					<b>10</b>	<b>52 564,82</b>

SOUBOR MOVITÉHO MAJETKU FARA - MÍSTNOST č. 103 - 104						
CZ-CPA nebo CZ- CC	Inv.č.	SU	AU	Určení majetku	Počet ks	Ocenění v Kč
				<b>Stroje, přístroje, zařízení</b>		
31.09.11/IV	341.103-4.1	022	0064	Skříň	1	4 706,90
31.09.11/IV	341.103-4.2	022	0064	Skříň	1	4 706,90
31.09.11/IV	341.103-4.3	022	0064	Skříň	1	4 706,90
31.09.11/IV	341.103-4.4	022	0064	Skříň	1	4 706,90
31.09.11/IV	341.103-4.5	022	0064	Skříň	1	4 706,90
31.09.11/IV	341.103-4.6	022	0064	Kancelářský stůl	1	3 804,24
31.09.11/IV	341.103-4.7	022	0064	Kancelářský stůl	1	3 804,24
31.09.11/IV	341.103-4.8	022	0064	Kancelářský stůl	1	3 804,24
31.09.11/IV	341.103-4.9	022	0064	Kancelářský stůl	1	3 804,24
31.09.11/IV	341.103-4.10	022	0064	Kancelářské křeslo	1	6 224,24
31.09.11/IV	341.103-4.11	022	0064	Kancelářské křeslo	1	6 224,24
31.09.11/IV	341.103-4.12	022	0064	Kancelářské křeslo	1	6 224,24
31.09.11/IV	341.103-4.13	022	0064	Kancelářské křeslo	1	6 224,24
31.09.11/IV	341.103-4.14	022	0064	Konferenční židle	1	1 573,00
31.09.11/IV	341.103-4.15	022	0064	Konferenční židle	1	1 573,00
31.09.11/IV	341.103-4.16	022	0064	Konferenční židle	1	1 573,00
31.09.11/IV	341.103-4.17	022	0064	Konferenční stolek	1	5 868,50
31.09.11/IV	341.103-4.18	022	0064	Multifunkční modul	1	2 566,41
31.09.11/IV	341.103-4.19	022	0064	Multifunkční modul	1	2 566,41
31.09.11/IV	341.103-4.20	022	0064	Multifunkční modul	1	2 566,41
31.09.11/IV	341.103-4.21	022	0064	Multifunkční modul	1	2 566,41
26.20.17/I	328.103-4.1	022	0061	Notebook	2	45 007,00
26.20.17/I	328.103-4.2	022	0061	PC sestava	1	16 454,00
26.20.17/I	328.103-4.3	022	0061	Černobílá tiskárna	1	6 224,00
26.20.17/I	328.103-4.4	022	0061	Xerox	1	30 820,00
<b>SOUČET</b>					<b>22</b>	<b>183 006,56</b>

SOUBOR MOVITÉHO MAJETKU FARA - MÍSTNOST č. 105						
CZ-CPA nebo CZ- CC	Inv.č.	SU	AU	Určení majetku	Počet ks	Ocenění v Kč
				<b>Stroje, přístroje, zařízení</b>		
31.09.11/IV	342.105.1	022	0065	Skříňka otevřená	1	2 227,61
31.09.11/IV	342.105.2	022	0065	Skříňka otevřená	1	2 227,61
31.09.11/IV	342.105.3	022	0065	Skříňka otevřená	1	2 227,61
31.09.11/IV	342.105.4	022	0065	Skříňka otevřená	1	2 227,61
31.09.11/IV	342.105.5	022	0065	Skříňka otevřená	1	2 227,61
31.09.11/IV	342.105.6	022	0065	Skříňka otevřená	1	2 227,61
31.09.11/IV	342.105.7	022	0065	Skříňka otevřená	1	2 227,61
31.09.11/IV	342.105.8	022	0065	Skříňka otevřená	1	2 227,61
31.09.11/IV	342.105.9	022	0065	Skříňka s plnými dvířky	1	2 595,45
31.09.11/IV	342.105.10	022	0065	Skříňka s plnými dvířky	1	2 595,45
31.09.11/IV	342.105.11	022	0065	Skříňka s dvířky a nikou	1	3 074,61
31.09.11/IV	342.105.12	022	0065	Skříňka s dvířky a nikou	1	3 074,61
31.09.11/IV	342.105.13	022	0065	Prosklená skříňka s dvířky	1	4 820,64
31.09.11/IV	342.105.14	022	0065	Prosklená skříňka s dvířky	1	4 820,64
31.09.11/IV	342.105.15	022	0065	Prosklená skříňka s dvířky	1	4 820,64
31.09.11/IV	342.105.16	022	0065	Prosklená skříňka s dvířky	1	4 820,64
31.09.11/IV	342.105.17	022	0065	Archivační otočná skříň	1	4 691,17
<b>SOUČET</b>					<b>17</b>	<b>53 134,73</b>

SOUBOR MOVITÉHO MAJETKU FARA - MÍSTNOST č. 106 a 109						
CZ-CPA nebo CZ- CC	Inv.č.	SU	AU	Určení majetku	Počet ks	Ocenění v Kč
				<b>Stroje, přístroje, zařízení</b>		
31.09.11/IV	343.106-9.1	022	0066	Skříň dílenská vysoká	1	8 317,42
31.09.11/IV	343.106-9.2	022	0066	Skříň dílenská vysoká	1	8 317,42
31.09.11/IV	343.106-9.3	022	0066	Věšák	1	907,50
31.09.11/IV	343.106-9.4	022	0066	Věšák	1	907,50
31.09.11/IV	343.106-9.5	022	0066	Konferenční židle	1	1 573,00
31.09.11/IV	343.106-9.6	022	0066	Konferenční židle	1	1 573,00
31.09.11/IV	343.106-9.7	022	0066	Skříňka otevřená	1	2 446,62
31.09.11/IV	343.106-9.8	022	0066	Skříňka otevřená	1	2 446,62
31.09.11/IV	343.106-9.9	022	0066	Skříňka otevřená	1	2 446,62
31.09.11/IV	343.106-9.10	022	0066	Skříňka otevřená	1	2 446,62
31.09.11/IV	343.106-9.11	022	0066	Skříňka otevřená	1	2 446,62
31.09.11/IV	343.106-9.12	022	0066	Skříňka otevřená	1	2 446,62
31.09.11/IV	343.106-9.13	022	0066	Skříňka otevřená	1	2 446,62
31.09.11/IV	343.106-9.14	022	0066	Prosklená skříňka s dvířky	1	3 643,31
31.09.11/IV	343.106-9.15	022	0066	Prosklená skříňka s dvířky	1	3 643,31
31.09.11/IV	343.106-9.16	022	0066	Prosklená skříňka s dvířky	1	3 643,31
828000	338	032	0008	Kamenná koule	1	1,00
828000	335	032	0008	Skříň kartotéková	1	1,00
828000	334	032	0008	Skříň spisová žlutohnědá	1	1,00
<b>SOUČET</b>					<b>19</b>	<b>49 655,11</b>

SOUBOR MOVITÉHO MAJETKU FARA - MÍSTNOST č. 110						
CZ-CPA nebo CZ- CC	Inv.č.	SU	AU	Určení majetku	Počet ks	Ocenění v Kč
				<b>Stroje, přístroje, zařízení</b>		
31.09.11/IV	344.110.1	022	0067	Vitrína	1	3 928,87
31.09.11/IV	344.110.2	022	0067	Vitrína	1	3 928,87
31.09.11/IV	344.110.3	022	0067	Vitrína	1	3 928,87
31.09.11/IV	344.110.4	022	0067	Vitrína	1	3 928,87
31.09.11/IV	344.110.5	022	0067	Vitrína	1	3 928,87
31.09.11/IV	344.110.6	022	0067	Vitrína	1	3 928,87
31.09.11/IV	344.110.7	022	0067	Vitrína	1	3 928,87
31.09.11/IV	344.110.8	022	0067	Vitrína	1	3 928,87
31.09.11/IV	344.110.9	022	0067	Vitrína	1	3 928,87
31.09.11/IV	344.110.10	022	0067	Vitrína	1	3 928,87
31.09.11/IV	344.110.11	022	0067	Vitrína	1	3 928,87
31.09.11/IV	344.110.12	022	0067	Vitrína	1	3 928,87
31.09.11/IV	344.110.13	022	0067	Vitrína	1	3 928,87
31.09.11/IV	344.110.14	022	0067	Vitrína	1	3 928,87
31.09.11/IV	344.110.15	022	0067	Vitrína	1	3 928,87
31.09.11/IV	344.110.16	022	0067	Vitrína	1	3 928,87
31.09.11/IV	344.110.17	022	0067	Vitrína	1	3 928,87
31.09.11/IV	344.110.18	022	0067	Vitrína	1	3 928,87
31.09.11/IV	344.110.19	022	0067	Vitrína	1	3 928,87
31.09.11/IV	344.110.20	022	0067	Vitrína	1	3 928,87
31.09.11/IV	344.110.21	022	0067	Konferenční stolek	1	5 868,50
31.09.11/IV	344.110.22	022	0067	Konferenční stolek	1	5 868,50
31.09.11/IV	344.110.23	022	0067	Konferenční židle	1	1 573,00
31.09.11/IV	344.110.24	022	0067	Konferenční židle	1	1 573,00
31.09.11/IV	344.110.25	022	0067	Konferenční židle	1	1 573,00
31.09.11/IV	344.110.26	022	0067	Konferenční židle	1	1 573,00
31.09.11/IV	344.110.27	022	0067	Konferenční židle	1	1 573,00
31.09.11/IV	344.110.28	022	0067	Konferenční židle	1	1 573,00
31.09.11/IV	344.110.29	022	0067	Konferenční židle	1	1 573,00
31.09.11/IV	344.110.30	022	0067	Konferenční židle	1	1 573,00
828000	337	032	0008	Lod'ka na kadidlo	1	1,00
828000	336	032	0008	Stůl zrestaurovaný	1	1,00
828000	323	028	0001	Vitrína č. 1	1	5 900,00
828000	324	028	0001	Vitrína č. 2	1	5 900,00
<b>SOUČET</b>					<b>34</b>	<b>114 700,40</b>

SOUBOR MOVITÉHO MAJETKU FARA - MÍSTNOST Č. 114						
CZ-CPA nebo CZ- CC	Inv.č.	SU	AU	Určení majetku	Počet ks	Ocenění v Kč
				<b>Stroje, přístroje, zařízení</b>		
828000	325	028	0001	Kuchyňka	1	5 738,00
000000	000	OTE	OTE	Vysavač	1	2 488,00
<b>SOUČET</b>					<b>2</b>	<b>8 226,00</b>



SOUBOR MOVITĚHO MAJETKU FARA - MÍSTNOST č. 118						
CZ-CPA nebo CZ- CC	Inv.č.	SU	AU	Určení majetku	Počet ks	Ocenění v Kč
				<b>Stroje, přístroje, zařízení</b>		
31.09.11/IV	345.118.1	022	0068	Dílenská skříň vysoká	1	6 077,83
31.09.11/IV	345.118.2	022	0068	Dílenská skříň vysoká	1	6 077,83
31.09.11/IV	345.118.3	022	0068	Dílenská skříň vysoká	1	6 077,83
31.09.11/IV	345.118.4	022	0068	Dílenská skříň vysoká	1	6 077,83
31.09.11/IV	345.118.5	022	0068	Dílenská skříň vysoká	1	6 077,83
31.09.11/IV	345.118.6	022	0068	Dílenská skříň vysoká	1	6 077,83
31.09.11/IV	345.118.7	022	0068	Dílenská skříň vysoká	1	6 077,83
31.09.11/IV	345.118.8	022	0068	Dílenská skříň vysoká	1	6 077,83
31.09.11/IV	345.118.9	022	0068	Věšák	1	907,50
31.09.11/IV	345.118.10	022	0068	Věšák	1	907,50
<b>SOUČET</b>					<b>10</b>	<b>50 437,64</b>

SOUBOR MOVITĚHO MAJETKU FARA - MÍSTNOST č. 119						
CZ-CPA nebo CZ- CC	Inv.č.	SU	AU	Určení majetku	Počet ks	Ocenění v Kč
				<b>Stroje, přístroje, zařízení</b>		
31.09.11/IV	346.119.1	022	0069	Skládací stůl	1	6 669,52
31.09.11/IV	346.119.2	022	0069	Skládací stůl	1	6 669,52
31.09.11/IV	346.119.3	022	0069	Skládací stůl	1	6 669,52
31.09.11/IV	346.119.4	022	0069	Skládací stůl	1	6 669,52
31.09.11/IV	346.119.5	022	0069	Skládací stůl	1	6 669,52
31.09.11/IV	346.119.6	022	0069	Skládací stůl	1	6 669,52
31.09.11/IV	346.119.7	022	0069	Skládací stůl	1	6 669,52
31.09.11/IV	346.119.8	022	0069	Skládací stůl	1	6 669,52
31.09.11/IV	346.119.9-48	022	0069	Konferenční židle	40	68 970,00
31.09.11/IV	346.119.49	022	0069	Vitrína	1	3 885,31
31.09.11/IV	346.119.50	022	0069	Vitrína	1	3 885,31
31.09.11/IV	346.119.51	022	0069	Vitrína	1	3 885,31
31.09.11/IV	346.119.52	022	0069	Vitrína	1	3 885,31
31.09.11/IV	346.119.53	022	0069	Vitrína	1	3 885,31
31.09.11/IV	346.119.54	022	0069	Vitrína	1	3 885,31
31.09.11/IV	346.119.55	022	0069	Vitrína	1	3 885,31
31.09.11/IV	346.119.56	022	0069	Vitrína	1	3 885,31
31.09.11/IV	346.119.57	022	0069	Vitrína	1	3 885,31
31.09.11/IV	346.119.58	022	0069	Vitrína	1	3 885,31
31.09.11/IV	346.119.59	022	0069	Vozík na převážení židli	1	2 434,52
26.20.17/I	328.119.1	022	0061	Elektrické plátno HDTV formát	1	79 279,00
26.20.17/I	328.119.2	022	0061	Dataprojektor	1	121 575,00
<b>MEZISOUČET</b>					<b>61</b>	<b>364 467,78</b>

SOUBOR MOVITĚHO MAJETKU FARA - MÍSTNOST č. 120						
CZ-CPA nebo CZ- CC	Inv.č.	SU	AU	Určení majetku	Počet ks	Ocenění v Kč
				<b>Stroje, přístroje, zařízení</b>		
31.09.11/IV	347.120.1	022	0070	Skládací stůl ve tvaru H	1	7 406,41
31.09.11/IV	347.120.2	022	0070	Skládací stůl ve tvaru H	1	7 406,41
31.09.11/IV	347.120.3	022	0070	Skládací stůl ve tvaru H	1	7 406,41
31.09.11/IV	347.120.4	022	0070	Skládací stůl ve tvaru H	1	7 406,41
31.09.11/IV	347.120.5	022	0070	Konferenční židle	1	1 573,00
31.09.11/IV	347.120.6	022	0070	Konferenční židle	1	1 573,00
31.09.11/IV	347.120.7	022	0070	Konferenční židle	1	1 573,00
31.09.11/IV	347.120.8	022	0070	Konferenční židle	1	1 573,00
31.09.11/IV	347.120.9	022	0070	Konferenční židle	1	1 573,00
31.09.11/IV	347.120.10	022	0070	Konferenční židle	1	1 573,00
31.09.11/IV	347.120.11	022	0070	Konferenční židle	1	1 573,00
31.09.11/IV	347.120.12	022	0070	Konferenční židle	1	1 573,00
31.09.11/IV	347.120.13	022	0070	Konferenční židle	1	1 573,00
31.09.11/IV	347.120.14	022	0070	Konferenční židle	1	1 573,00
31.09.11/IV	347.120.15	022	0070	Konferenční židle	1	1 573,00
31.09.11/IV	347.120.16	022	0070	Konferenční židle	1	1 573,00
31.09.11/IV	347.120.17	022	0070	Konferenční židle	1	1 573,00
31.09.11/IV	347.120.18	022	0070	Konferenční židle	1	1 573,00
31.09.11/IV	347.120.19	022	0070	Konferenční židle	1	1 573,00
31.09.11/IV	347.120.20	022	0070	Konferenční židle	1	1 573,00
31.09.11/IV	347.120.21	022	0070	Bílá tabule	1	4 974,31
		OTE	OTE	Paravány	2	4 147,00
<b>SOUČET</b>					<b>23</b>	<b>63 914,95</b>

## Smlouva o výpůjčce

(§2193 NOZ)

Půjčitel:

Jméno/Organizace: Obec Malenice  
se sídlem: Malenice, Na Návsi 95, PSČ 387 06  
IČO: 00251461  
DIČ: CZ00251461  
zastoupená: Janem Houzímem, starostou obce  
bankovní spojení: 0680341369/0800 vedený u ČS, a. s.  
tel.: 383 371 035 / +420 724 182 240  
na straně jedné  
(dále jen „půjčitel“)

a

vypůjčitel:

Jméno/Organizace.....  
bytem/Sídlo.....  
nar./IČO,DIČ .....  
bankovní spojení: ..... vedený u .....  
tel.: .....  
na straně druhé  
(dále jen „vypůjčitel“)

uzavřeli tuto smlouvu o výpůjčce dle ust. § 2193 a násl. občanského zákoníku:

### I.

Půjčitel touto smlouvou přenechává vypůjčitelu níže uvedené nebytové prostory fary Malenice, ul. Archiváře Teplého čp. 1, k. ú. Malenice:

č. **118,119, 120** včetně příslušeného vybavení za účelem  
.....

a to za podmínek dále sjednaných a zavazuje se mu umožnit její bezplatné dočasné užívání.

### II.

Tyto nebytové prostory bude vypůjčitel užívat ode dne ..... do dne.....

### III.

Vypůjčené nebytové prostory bude vypůjčitel užívat v souladu s Pravidly poskytovatele finanční podpory projektu „Rekonstrukce areálu fary Malenice (IKS centrum Malenice), reg. č. CZ.1.14/3.2.00/05.01703, ROP NUTS II Jihozápad. S tímto bude seznámen při převzetí předmětu výpůjčky.

#### **IV.**

Vypůjčené nebytové prostory bude vypůjčitel užívat řádně a v souladu s účelem, kterému obvykle slouží. Je povinen vypůjčené nebytové prostory chránit před poškozením, ztrátou nebo zničením a nejpozději dne ..... vrátit půjčiteli ve stavu, v jakém tyto prostory převzal.

Bude-li vypůjčitel v prodlení s odevzdáním předmětu výpůjčky, uhradí dle dohody smluvních stran půjčiteli za každý den prodlení smluvní pokutu ve výši 1 000,- Kč, i když prodlení nezavinil.

#### **V.**

Vypůjčitel prohlašuje, že nevyžaduje poučení, jak předmět výpůjčky užívat, neboť se jedná o pravidla obecně známá a není toho zapotřebí.

#### **VI.**

Vypůjčitel má právo ukončit výpůjčku předčasně; kdyby však z toho vznikly půjčiteli obtíže, nesmí předmět výpůjčky vrátit bez jeho souhlasu.

Půjčitel se nemůže domáhat předčasného ukončení výpůjčky; to neplatí v následujících případech:

- užije-li vypůjčitel předmět výpůjčky v rozporu se smlouvou, nebo
- potřebuje-li půjčitel předmět výpůjčky nevyhnutelně dříve z důvodu, který nemohl při uzavření smlouvy předvídat

#### **VII.**

Obvyklé náklady spojené s užíváním předmětu výpůjčky nese ze svého vypůjčitel. Při potřebě mimořádných nákladů je na tuto skutečnost vypůjčitel povinen půjčitele bezodkladně upozornit. Náklady na energie budou vyúčtovány v poměrné výši.

#### **VIII.**

Veškerá práva půjčitele a vypůjčitele musí být uplatněna nejpozději do tří měsíců od vrácení předmětu výpůjčky, jinak je soud nepřizná, namítne-li druhá strana opožděné uplatnění práva.

#### **IX.**

Účastníci tuto smlouvu přečetli, s jejím obsahem souhlasí, což stvrzují vlastnoručními podpisy.

V Malenicích dne .....

Za půjčitele: .....

Za vypůjčitele: .....

## Předávací protokol

### I. Subjekty

Jméno a příjmení: .....

Trvalé bydliště: .....

Název organizace .....

IČO .....

(dále jen „Přebírající“), na straně jedné

a

Název organizace: MAS Šumavsko, z. s.  
Sídlo: 387 06 Malenice, Archiváře Teplého 102  
IČO: 26663091

zastoupená: .....,  
(dále jen „Předávající“), na straně druhé.

### II. Předmět předání

Dnešního dne, přebral Přebírající od Předávajícího následující:

.....  
.....

### III. Závěrečná ustanovení

Přebírající přebírá veškerou zodpovědnost za bezeškodní průběh akce, včetně včasného vrácení výše uvedeného. Přebírající byl seznámen s provozním řádem objektu IKS Malenice (čp. 1).

Strany po přečtení tohoto předávacího protokolu prohlašují, že souhlasí s jeho obsahem, a že došlo k předání výše zmíněných věcí / objektů / prostor, na důkaz čehož níže připojují své podpisy.

V Malenicích dne .....

.....  
Přebírající

.....  
Předávající

Předáno dne .....

.....  
Přebírající

.....  
Předávající

## Předávací protokol klíčů

### I. Subjekty

Jméno a příjmení: .....  
Trvalé bydliště: .....  
Název organizace .....  
IČO .....

(dále jen „Přebírající“), na straně jedné

a

Název organizace: MAS Šumavsko, z. s.  
Sídlo: 387 06 Malenice, Archiváře Teplého 102  
IČO: 26663091

zastoupená: .....  
(dále jen „Předávající“), na straně druhé.

### II. Předmět předání

Dnešního dne, přebral Přebírající od Předávajícího následující:

Klíče, v počtu ..... ks:

- s čípek č. .... k bočnímu vstupu nemovitosti čp. 1, (objekt bývalé fary Malenice), ul. Archiváře Teplého, Malenice, k. ú. Malenice, z důvodu .....
- s čípek č. .... ke vstupu do kotelny nemovitosti čp. 1, (objekt bývalé fary Malenice), ul. Archiváře Teplého, Malenice, k. ú. Malenice, z důvodu .....

### III. Závěrečná ustanovení

Přebírající přebírá veškerou zodpovědnost za bezeškodní průběh akce, včetně vrácení zapůjčeného klíče.

Strany po přečtení tohoto předávacího protokolu prohlašují, že souhlasí s jeho obsahem, a že došlo k předání výše zmíněných věcí, na důkaz čehož níže připojují své podpisy.

V Malenicích dne .....

.....  
Přebírající

.....  
Předávající

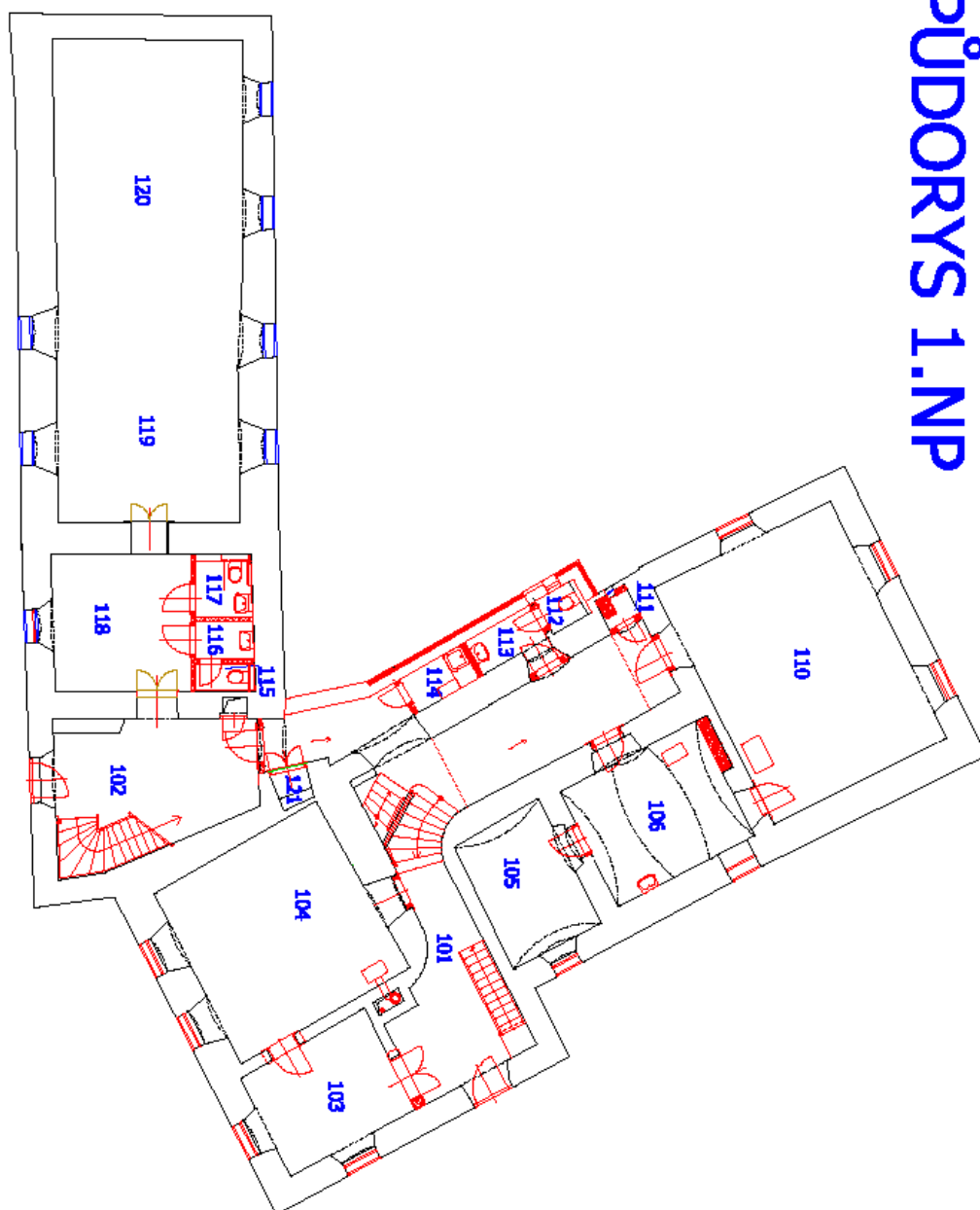
Klíče v počtu ..... ks byly zpět předány dne .....

.....  
Přebírající

.....  
Předávající

## Půdorys 1. NP budovy IKS centrum Malenice

# PŮDORYS 1.NP



TABULKA MÍSTNOSTÍ		
Číslo	Jméno	Plocha m <sup>2</sup>
101	CHODBA	44,74
102	ZÁDVEŘÍ, SCHODIŠTĚ	21,42
103	KANCELÁŘ	12,89
104	INFORMAČNÍ CENTRUM	29,46
105	ARCHIV	10,92
106	ŠATNA ZAMĚSTNANCÍ	17,31
107	neobezazeno	
108	neobezazeno	
109	neobezazeno	5,54
110	VÝSTAVNÍ SÍŇ	41,75
111	ÚKLIDOVÁ KOMORA	0,75
112	WC MUŽI	1,38
113	PŘEDSÍŇ WC MUŽI	2,49
114	KUCHYŇKA	2,32
115	WC MUŽI	1,38
116	PŘEDSÍŇ WC MUŽI	1,85
117	BEZBARÉNKOVÉ WC WC ŽENY	2,94
118	CHODBA, ŠATNA	15,36
119	KLUBOVNA	34,22
120	ZÁZEMÍ KLUBOVNY	35,84
121	SERVER	0,99
122	neobezazeno	